

Forskningsproblemstillinger knyttet til historisk befolkningsregister

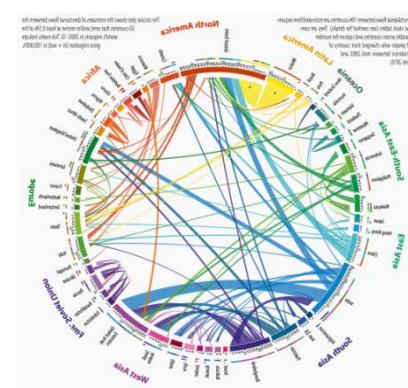
Lars Holden

Oktober 2017



Forskning

- ▶ Finansieringen av HBR er motivert av forskning
 - medisin, demografi, historie, samfunnsvit,...
 - I tillegg: kulturelt, genealogi, aviser, turisme...
- ▶ Representativitet krever at registeret dekker tilstrekkelig andel av befolkningen og at det korrigeres for skjevheter
- ▶ Verdifull for forskning
 - Registerdata og statistikk
 - Dokumentasjon, transparent, ID-nummer til alle personer
 - Formidling, oversikt over relevant forskning
- ▶ Vi ønsker samarbeid med forskere for å øke bruken
 - Og helst at forskerne bidrar til å øke kvalitet og kvantitet i HBR
- ▶ All bruk og alle data forbedrer kvaliteten og øker verdien



Er spedbarnsdødelighet arvelig?

Hilde Sommerseth

- ▶ Norsk, svensk, belgisk, nederlandsk prosj. Stor avhengighet i dødeligheten langs morslinjen
- ▶ Spedbarnsdødeligheten: 1850: 14,6%, 1900: 11,8% 1950:3,5% 2015: 0,3% Høyest i Troms og Finnmark
- ▶ Store barnekull før 1900
75% av familiene mistet ikke barn vanligere med 2 barn etter 1945



Eks. fra Senja, Troms, ca 1820

[Ingeborg Anna](#): 8 barn, 18 datterbarn. alle overlevde

[Berith Sophie](#): 11 barn, 36 datterbarn. 3 barn og 16 datterbarn dør før 1år

Føderådssystemet i Nord-Troms, Finnmark – Hilde Sommerseth

- ▶ Enker og enkemenn som bodde sammen med egne barn avtok på slutten av 1800-tallet i Nord-Troms og Finnmark
- ▶ Skyldes arvesystemet, vanligere for samer og gjelder i større grad med gifte sønner
- ▶ Eksempel
 - [Morten Larsen](#) 1826-1914, samisk fiskebonde, Skjervøy, Troms
 - Gift Marit Nielsdatter 1849-1857, 2 barn
 - Gift Elen Kristine Andersdtr 1859-1887, 4 barn + 4 bonusbarn
 - Ft 1900, bor på gården som kårmann, datter på nabogård
 - Ft 1910, bor på gården som kårmann, svigersønn og barnebarn på nabogård, ingen egne sønner vokser opp
 - Dør 1914, flyttet til ny gård

Jødisk innvandring til Kristiania 1851-1942

Marita Gjernes, hovedoppgave historie UiO 2002

▶ Jødeparagrafen fjernet 1851

- 1000 kommer før 1900
- Mest fra Russland (sør for Balt.)

▶ Kjedemigrasjon

- far først (1/3), eller g. utl. kone

▶ Etappemigrasjon

- barn født i Sverige (1/4)
- blir i Oslo (1/2) (USA, retur, N.)

▶ Ofte arb. i handelsnæringen

- Positiv sosial mobilitet

▶ Fam. [Leventhal](#), Brugata 19

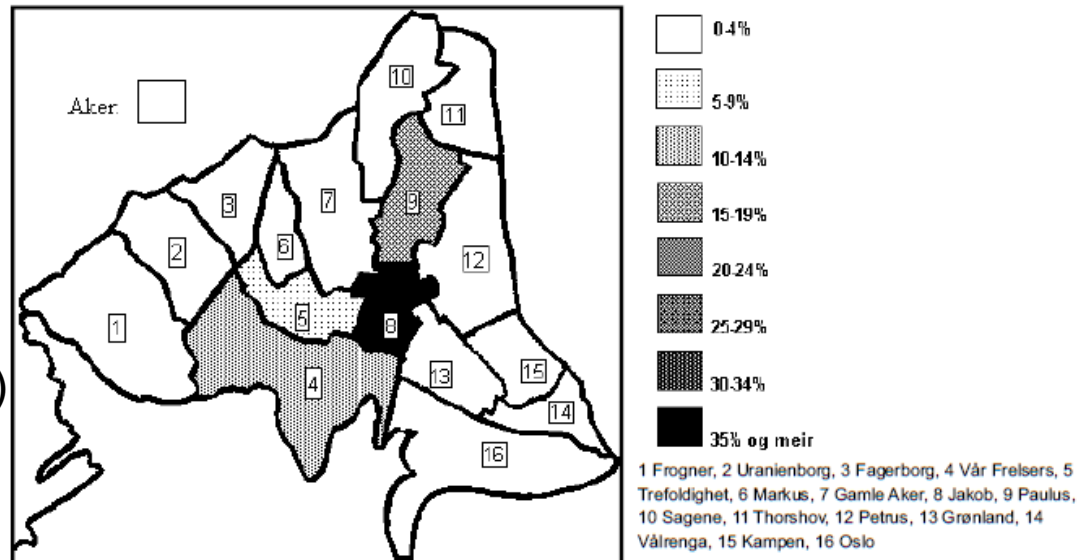
▶ Fam. Joseff Brugata-> Stavanger -> Auschwitz

▶ Moritz Nachtstern f 1902 Warsawa, 1942: Brugata 15, overlevde Auschwitz

Familie emmigrerte [Marie Nachtstern](#) 1923

Bosetningen i 1900, mest Grønland

Kart: Busetnadsmønsteret hjå den jødiske innvandrargruppa i 1900



Migrasjon

Jan Eivind Myhre, Norgeshistorie.no

- ▶ 1830-1920: 800.000 emigrerte, USA
- ▶ 1850-1900: 100-200.000 immigrerte
 - 3/4 fra Sverige, flest til byene
 - Andre utlendinger ofte spesialister
- ▶ 1854, 1860: Tjeneste-/passtvang opphørte
- ▶ Til nærmeste tettsted og til Oslo
- ▶ Fra bygder på Østlandet til Nord-Norge

[Anders Johnsen Krogh](#), 1816-1899, urmaker:

Røros -> Skien -> Berlevåg

[Halvor Larsen Lie](#), 1827-1904, politibetjent,

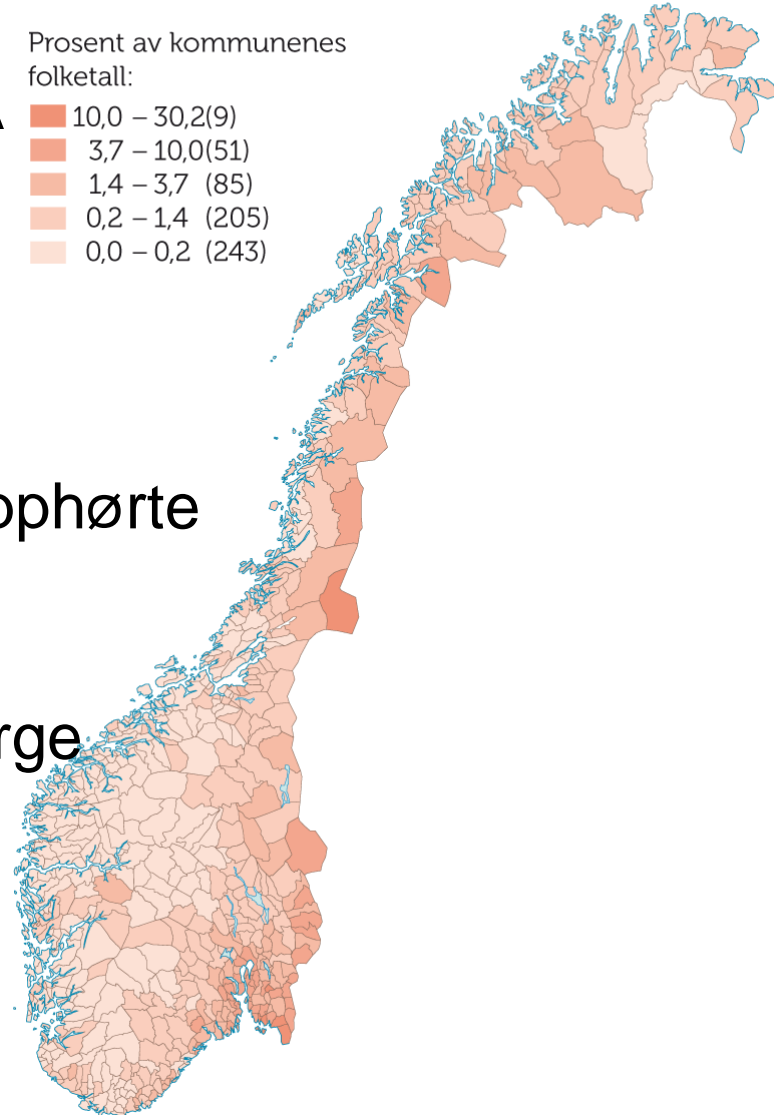
Østerdalen -> Tromsø



Andel av befolkningen født i Sverige år 1900

Prosent av kommunenes folketall:

10,0 – 30,2(9)
3,7 – 10,0(51)
1,4 – 3,7 (85)
0,2 – 1,4 (205)
0,0 – 0,2 (243)

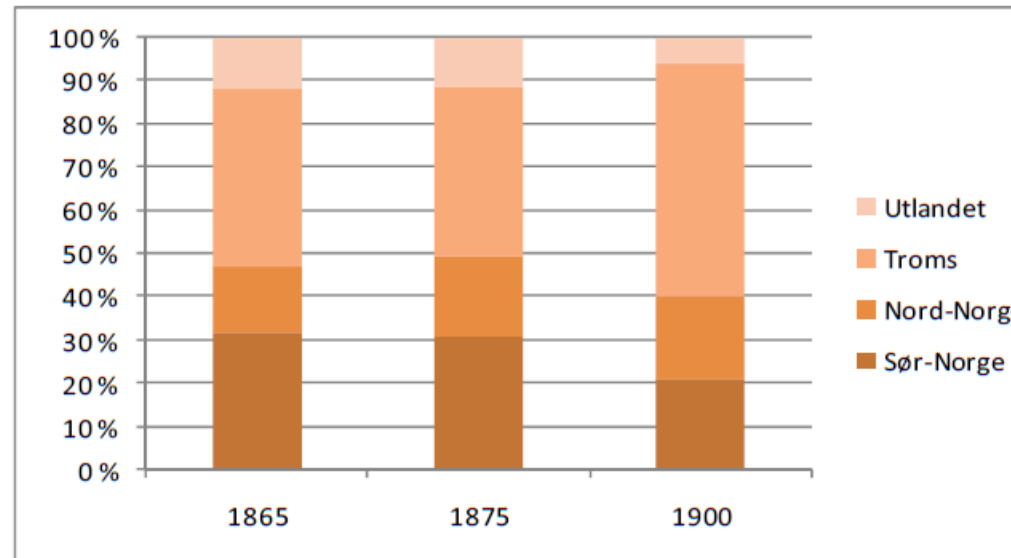


Migrasjon i Troms 1850-1900, ft 165,1875, 1900

Gunnar Thorvaldsen, dr.gr. 1995

Inn- og omflytterne fordelt på fødesteder i tre folketellinger for Troms

- ▶ -1880 Innflytting,
 - folketallet øker
- ▶ 1800- dårligere økonomi
 - få sørfra,
 - flyttet sørover, kvinner
- ▶ Samer ble i primærnæringene
- ▶ Flere flyttet kort for å vente på å overta gård, eller til byer.



[Halvor Larsen Lie](#), 1827-1904, politibetjent,

Østerdalen ->Tromsø

Mors helses betydning for spedbarndød

Eli Fure, dr.avh. UiO 2004

- ▶ Dødeligheten første måned avtok på 1800-tallet, Asker og Bærum nær landsgjennomsnittet
- ▶ 1790-1799, lav spedbarndødelighet
- ▶ 1800-1809, uår, høy dødelighet
- ▶ Mødre født i perioden 1800-1809 har dobbelt sannsynlighet for selv å miste barn enn mødre født 1790-1799
 - Antar uårene svekket mors helse og medførte høyere dødelighet for egne barn
 - Høyere dødelighet for søsken av spebarn som dør ved normal og lange avstander i alder,



Antall døde spedbarn pr 1000 fødte Asker og Bærum 1733-1878, 5 års glidende snitt

Hvor mange klarer vi å lenke?

- ▶ Digitalarkivet ca 35 mill pers.forek.
- ▶ Histreg.no: nå 2 mill. lenker, 1 mill. personer
- ▶ Avhengig av sted, migrasjon, navn, familiekoblinger
- ▶ Klarer å lenke flere når man lenker hele landet
- ▶ Antall Ole Olsen i Digitalarkivet

Født	Rendalen	Trondheim	Bergen	Oslo
1790-1799	18	35	57	37
1850-1859	33	133	628	372
1890-1899	1	49	208	141

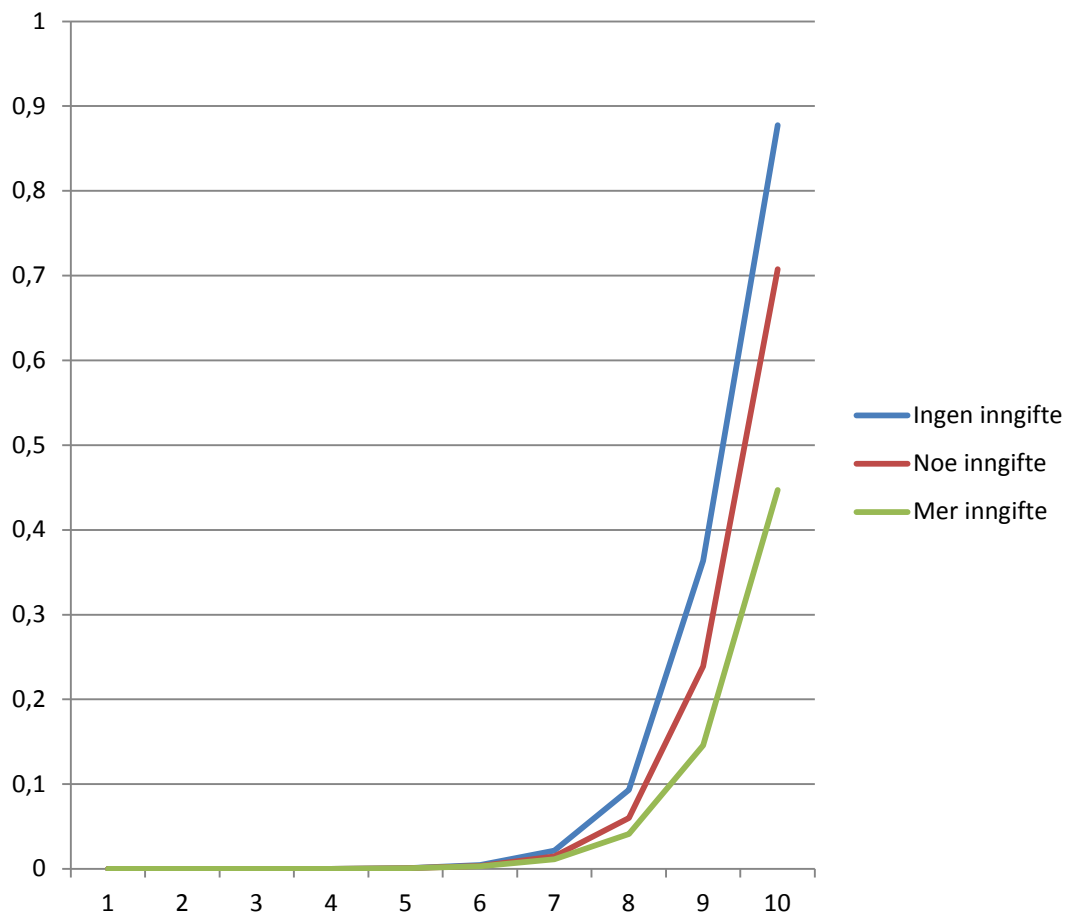
Andre eksempler

- ▶ Oversikt på Registreringscentralen for historiske data
 - [Forskningsproblemstillinger RHD](#)
- ▶ Demografiske databasen i Umeå/Cedar
 - [Cedar](#)
- ▶ [Minnesota Population Center in Minneapolis](#)

Sannsynligheten for felles forfedre

Antagelser:

- ▶ Personer født 1960
 - Gen 6 f 1810
- ▶ 30 år pr generasjon
- ▶ Gifter seg med lik sannsynlighet i hele norske befolkningen
- ▶ Befolkningen avtar
 - 1900: 2,2 mill
 - 1800: 0,88 mill



Kon Tiki museet

Lenke: <http://www.kon-tiki.no/>



Deltagere på Kon-Tiki ekspedisjonen

Thor Heyerdahl (1914-2002), kaptein, [Wikipedia](#), [Histreg](#)

Erik Hesselberg (1914-1972), navigatør, [Wikipedia](#)

Knut Haugland (1917-2009), radioekspert, [Wikipedia](#)

Torstein Raaby (1918-1964), radioekspert, [Wikipedia](#)

Herman Watzinger (1916-1986), nestkommanderende, ansvar for meteorologiske og hydrografiske målinger, [Wikipedia](#), [Histreg](#)

Bengt Danielsson (1921-1997), stuert, tolk til spansk, [Wikipedia](#)

Referanse

[Wikipedia](#), [Kon Tiki](#)

Ønsker samarbeid med museer
Kan lenke til museet og til personene som omtales i museet i histreg
Dokumentasjon, finne bosteder og familie